



THE PEUGEOT
RANGE
موديلات بيجو



PASSENGER CARS



208

508

2008

3008

3008
PHEV

5008

NEW PEUGEOT 208 بيجو 208 الجديدة



COLOUR CHOICE .



Banquise White*

أبيض بانكير*
بانكير*



Artense Grey**

رمادي أرتينس**
رمادي أرتينس**



Platinum Grey**

رمادي بلاتيني**
رمادي بلاتيني**



Perla Black Nera**

أسود بيرلا نيرا**
أسود بيرلا نيرا**



Faro Yellow**

أصفر فارو**
أصفر فارو**



Elixir Red***

أحمر إكسبير***
أحمر إكسبير***



Vertigo Blue***

أزرق فيرتيجو***
أزرق فيرتيجو***



Pearl White****

أبيض لؤلؤي****
أبيض لؤلؤي****

خيارات الألوان.

WHEELS . العجلات.



16" TAKSIM (Active Version).

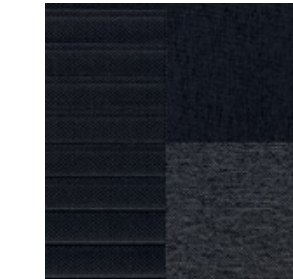
تقسيم 16 بوصة (طرز Active).



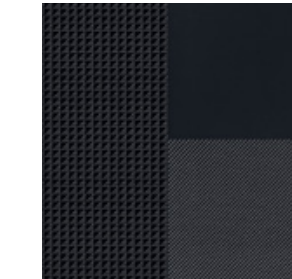
17" CAMDEN (GT Version).

كامدن 17 بوصة (طرز GT).

INTERIOR TRIM . التشطيبات الداخلية.



Embossed 3D Leorki, tri-material fabric with orange stitching on Active
Leorki بارز ثلاثي الأبعاد، نسيج ثلاثي مع تطريز باللون البرتقالي على طراز Active



Capy, Fabric with TEP Isabella, Green Stitching on GT
Capy، نسيج مع TEP Isabella، تطريز باللون الأخضر على طراز GT

ATHLETIC AND SENSUAL DESIGN .

The new PEUGEOT 208 has a strong personality that shines through its low, athletic silhouette, its long bonnet, and its sensual curves. Its sleek, pure lines are underscored by glossy black wheel arches, window weatherstrips*, and diamond-cut wheel rims with inserts*.

* Available on GT Version.

تصميم حسي ورياضي.

تتمتع بيجو 208 الجديدة بشخصية قوية تتألق في تصميمها وشكلها الرياضي المنخفض، غطاء محركها الطويل ومحتياها الحسية. تبرز خطوطها النقية والأنيقة أقواس العجلات السوداء اللامعة، شرائط النوافذ* وإطارات العجلات بالقصة الماسية مع الملحقات*.

*متوفرة في طراز GT.

DRIVING AIDS .

There are driving and manoeuvring aids to help guide you. A blind spot monitoring* and a lane departure warning system* make your vehicle more safe. Finally, the VisioPark 1 system with its 180° camera, make your everyday life easier.

* Available on GT version.

**Rear parking sensors (4) + rear view camera on Active version.
***Front & Rear parking sensors (4) + rear view camera on GT version.

مساعدات القيادة.

هناك أنظمة مساعدة على القيادة والمناورات للمساعدة على إرشادك. نظام مراقبة النقاط غير المرئية* ونظام التنبيه في حالة الانحراف عن المسار* تجعل سيارتك أكثر أماناً. وأخيراً، نظام VisioPark 1 مع كاميرا بزوايا 180 درجة يساعد على جعل حياتك اليومية أسهل.

* متوفرة في طراز GT.
**حساسات ركن خلفية (4) + كاميرا خلفية في طراز Active. حساسات أمامية وخلفية لركن السيارة (4) + كاميرا رؤية خلفية في طراز GT.

NEW PEUGEOT 508 بيجو 508 الجديدة



COLOUR CHOICE .



Pearlescent White
أبيض
لؤلؤي



Ultimate Red
أحمر
فاتم



Cumulus/
Artense Grey
رمادي
كومولوس



Platinum Grey
رمادي
بلاتيني



Blue Celebes
أزرق
سيليس



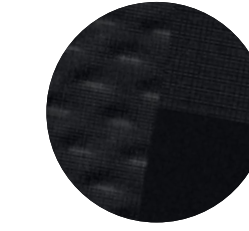
Perla Nera Black
أسود نيرا
لؤلؤي



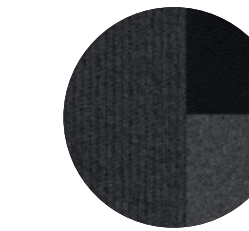
Dark/Twilight Blue
أزرق
داكن

خيارات الألوان.

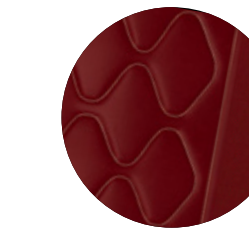
INTERIOR TRIM .



Mistral, "MECO" Fabric
(Standard on Active)



Mistral, Tri-material 'Imila'
leatherette and Brumeo fabric
(Standard on
Allure and Allure Turbo)



Mistral, Red Nappa leather
(Standard on GT)



Mistral, Alcantara
& Nappa Leather
(Option on GT)

"MECO" فماش
(قياسي في Active)

مستترال، جلد "إميلا" و"فماش"
(Allure Turbo و Allure في قياسي)

مستترال جلد نابا
(قياسي في طراز GT)

مستترال، الكانتر و جلد نابا
(الخيار في طراز GT)

التشطيبات الداخلية.

BOLD ELEGANCE .

A low dynamic shape, muscular style, sculpted lines and a finely detailed grille bring out the sleek, bold and innovative spirit in the new PEUGEOT 508. Discover the 508's impressive 217HP - power that truly inspires driving.

أناقة جريئة.

يبرز الشكل الجريء الخطوط المنحوتة والشبك الأمامي المفصل بدقة لمسة الأناقة، والجرأة، والابتكار في بيجو 508 الجديدة. اكتشف بيجو 508 الملفنة بقوة 217 حصاناً التي تلهمك حقاً للقيادة.

THE UNRIVALLED PEUGEOT I-COCKPIT® .

Take the wheel to experience agile and visionary driving in the PEUGEOT i-Cockpit. A compact steering wheel, configurable digital head-up display, and 10" HD capacitive touchscreen lets you feel true control at your fingertips.

متعة لا تقارن مع مقصورة القيادة بيجو® I-COCKPIT .

انطلق واختبر قيادة سلسة وخيالية في مقصورة بيجو i-Cockpit. ومع عجلة قيادة مدمجة، وشاشة رقمية أمامية قابلة للتهيئة، وشاشة لمس تكيفية قياس 10 بوصة، ستشعر بقدرة تحكم تامة في المقصورة.

WHEELS . العجلات.



17" MERION
Michelin Primacy 3
Standard on Active

إطارات ميشلان برايمسي 3
Active على طراز



18" HIRONE Two tone Diamond-Cut
Michelin Pilot Sport 4 Standard on Allure
& Allure Turbo

18 بوصة HIRONE بلونين
بقصة ألماسية إطارات ميشلان بايلوت
سبورت 4 معيارية
على طراز Allure & Allure Turbo



19" AUGUSTA Dual tone
Diamond-Cut dust grey Michelin
Pilot Sport 4 on GT

19 بوصة AUGUSTA بلونين
بقصة ألماسية إطارات ميشلان
بايلوت سبورت 4 معيارية على
طراز GT





NEW PEUGEOT 2008 بيجو 2008 الجديدة



FORCE OF ATTRACTION .

With lines that are fluid and robust, and with high ground clearance, the new PEUGEOT 2008 displays a generous volume and masterful power. For a smooth and responsive drive, the new PEUGEOT 2008, comes equipped with a 6-speed automatic transmission and 8-speed automatic transmission.

قوة الجاذبية.

بخطوط سلسلة وبارزة، وهيكـل مرتفع عن الأرض، تعكس بيجو 2008 الجديدة حجماً مثالياً وقوة مميزة في أن. ولتوفر لك قيادة بسيطة وسهلة التحكم، تتميز بيجو 2008 الجديدة بناقل الحركة الأوتوماتيكي بـ6 سرعات أو 8 سرعات.

EXCELLENCE IN EVERY DETAIL .

Relax in the luxurious seats of the new 2008. The interior design has been carefully chosen, to ensure a sporty elegance with a combination of high-quality materials and unique colours.

تميز في جميع التفاصيل.

استرخ في المقاعد اللطيفة في بيجو 2008 الجديدة. تم اختيار التصميم الداخلي بعناية لضمان الجودة والأناقة الرياضية، حيث يجمع بين المواد العالية الجودة والألوان المميزة.

COLOUR CHOICE .



Bianca White
أبيض بيانكا



Onyx Black
أسود أونيكس



Cumulus Grey
رمادي كومولوس



Nimbus Grey
رمادي نمبوس



Fusion Orange
برتقالي فيوجن



Vertigo Blue
أزرق فيرتيجو



Elixir Red
أحمر إكسير



Pearly white
أبيض لؤلؤي

WHEELS . العجلات.



16" ELBORN
Aluminium Anthra Grey wheel rims, glossy lacquer. Standard on Active version.

إلورن 16 بوصة عجلات من الألومنيوم باللون الرمادي، بطلاء لامع، معيارية في طراز Active.



17" SALAMANCA
Aluminium two-tone diamond-cut & Onyx Black wheel rims, glossy lacquer. Standard on Allure versions.

سلمانكا 17 بوصة عجلات من الألومنيوم بدرجتين لون فضة الماسية وأسود أونيكس، بطلاء لامع، معيارية في طراز Allure.



18" BUND
Two-tone diamond-cut & Onyx Black wheel rims, glossy lacquer with matte Stormy Grey insert. Standard on GT version.

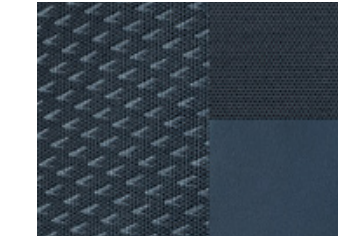
بند 18 بوصة عجلات بدرجتين لون فضة الماسية وأسود أونيكس، بطلاء لامع مع إضافات بلون رمادي ستورمي غير لامع، معيارية في طراز GT.

خيارات الألوان.

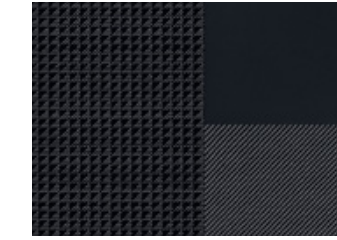
INTERIOR TRIM .



Pneuma Black fabric
فماش Pneuma أسود



Traxx Grey fabric & Blue TEP
فماش Traxx الرمادي و جلد أزرق TEP



Capy fabric & Black TEP
فماش كابي الأسود و جلد TEP

التشطيبات الداخلية.



NEW SUV PEUGEOT 3008

بيجو 3008 SUV الجديدة



STRONG PERSONALITY

The signature headlights include full LED headlamps magnified by the 'lion's fangs' design, complete with a PEUGEOT chrome tip. Singular, diamond-cut 18" 'Los Angeles'* alloy wheels and massive door sills reinforce the robust dynamism of the new SUV 3008.

شخصية بارزة

تتخذ المصابيح الأمامية في كشافات LED أمامية شكل أنياب الأسد، وتكتمل عد طرفها برأس مدتب من الكروم. كما تتميز بعجلات ألومنيوم 18 بوصة "لوس أنجلوس"* بفتنتها الألماسية، وبعثبات الأبواب الواسعة التي تعزز ديناميكية بيجو 3008 SUV الجديدة.

UNLIMITED CONNECTIONS

Track your journey on the capacitive 10" touchscreen or the new Digital Dashboard thanks to TomTom® 3D Navigation. With the Mirror Screen* feature, you can enjoy the apps from your smartphone compatible with Apple CarPlay™ or Android Audio™.

اتصال بلا حدود

بفضل خدمة TomTom® للملاحة الثلاثية الأبعاد، يمكنك الآن تتبع رحلتك على شاشة اللمس التكتيفية بقياس 10 بوصة، أو على لوحة التحكم الرقمية. ومن خلال ميزة عرض شاشة الهاتف، ستتمكن أيضاً من الاستمتاع بتطبيقاتك المفضلة من هاتفك الذكي المتوافق مع نظام Apple CarPlay™ أو Android Audio™.

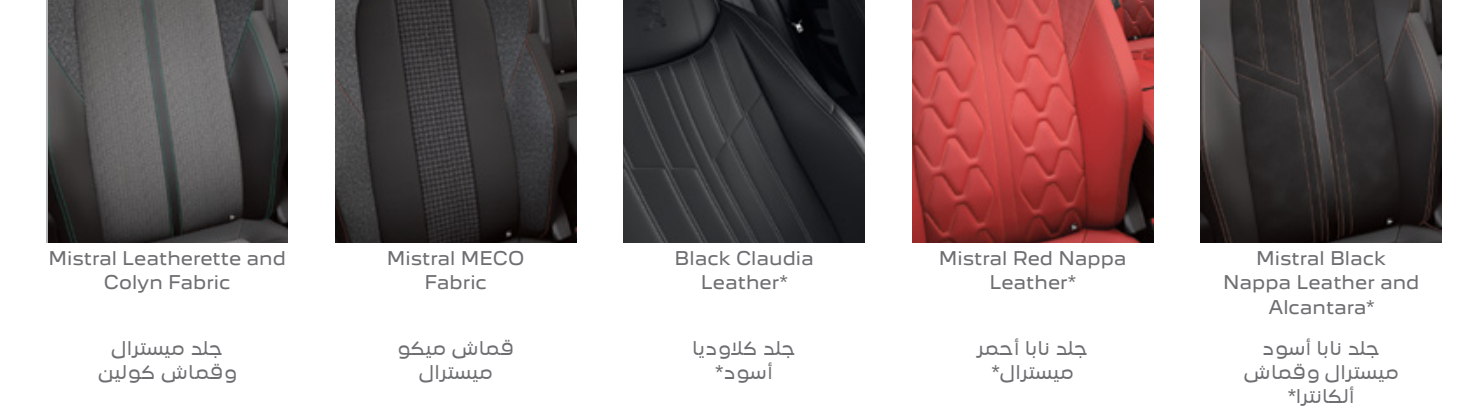
COLOUR CHOICE .

خيارات الألوان.



INTERIOR TRIM .

التشطيبات الداخلية.



WHEELS . العجلات.



Features and specifications are subject to availability depending on market and grade.

قد تطرأ تعديلات على المواصفات والمميزات تبعاً لمتطلبات السوق.



NEW SUV 3008 HYBRID4 3008 SUV الهجينة والقابلة للشحن



A BOLD, NEW LOOK

The new SUV 3008 HYBRID4 boasts a high-tech design with its powerful front-end, 18" alloy wheels, full LED headlights, and a futuristic grille insert. Its distinctive and modern style is what sets it apart from any other.

مظهر جديد بأسلوب جريء

يتميز تصميم 3008 SUV الهجينة والقابلة للشحن الجديدة بتقنية عالية ومظهر أمامي لافت، إضافة إلى عجلات الألومنيوم قياس 18 بوصة، ومصابيح LED أمامية كاملة، وشبكة أمامية عصرية. ويفضل هذا الأسلوب الحديث والاستثنائي، رفعت بيجو مستوى المنافسة.

POWERFUL ENGINES

The new SUV 3008 HYBRID4 comes equipped with an internal engine and an electric motor, which gives the vehicle, a combined power of up to 300 HP.

محركات قوية

تأتي بيجو 3008 SUV الهجينة الجديدة محجرة بمحرك داخلي ومحرك كهربائي بزودان المركبة بقوة إجمالية تبلغ حتى 300 حصان.



COLOUR CHOICE .



Celebes Blue

أزرق سيليبس



Cumulus Grey

رمادي كومولس



Platinum Grey

رمادي بلاتينوم



Ultimate Red

أحمر التيمت



Black Perla Nera

أسود لؤلؤي نيرا



Blue Vertigo

أزرق فرتيجو



White Pearl

أبيض لؤلؤي

خيارات الألوان.

INTERIOR TRIM .



Red Nappa Leather
جلد نابا أحمر



Grey Alcantara Interiors
فماش ألكانترا الرمادي



Black Nappa Leather
جلد نابا أسود

التشطيبات الداخلية.

WHEELS . العجلات



18" ALLOYS, "LOS ANGELES",
diamond cut, Continental CCLX2

عجلات الألومنيوم "لوس أنجلوس" قياس 18 بوصة، قصة الماسية، كونتيننتال CCLX2

Features and specifications are subject to availability depending on market and grade.

قد تطرأ تعديلات على المواصفات والميزات تبعاً لمتطلبات السوق.





NEW SUV PEUGEOT 5008

بيجو SUV 5008 الجديدة



A DARING PROFILE .

The SUV 5008 impresses at first sight. The athletic stance of its raised body outline, large, finely sculpted wheel rims, chrome-lined aluminium bars, and Black Diamond roof stylishly punctuate a generous build.

تصميم جريء.

سيدهلكم الشكل العصري لبيجو 5008 العائلية من النظرة الأولى. تتمتع هذه السيارة بفوام رشيق، وإطارات كبيرة مزينة بخطوط الكروم المميزة، ألواح الألومنيوم، وسطح أسود لامع ما يجعلها سيارة بالغة في الأناقة.

NEW DISPLAY

With better contrast and darker accents, the new customisable and configurable 12.3" digital head-up display allows for better quality and an optimised readability for increased responsiveness.

شاشة عرض جديدة

بفضل اختيار ألوان أفضل وخلفيات داكنة، توفر لك لوحة التحكم الرقمية قياس 12.3 بوصة أمام السائق القابلة للتخصيص والتهيئة جودة أعلى، وإمكانية قراءة معززة للاستفادة من قدره استجابة أحسن.

COLOUR CHOICE .



Metallic Copper
نحاسي معدني



Cumulus Grey
رمادي كومولس



Platinum Grey
رمادي بلاتينوم



Black Perla Nera
أسود لؤلؤي نيرا



Celebes Blue
أزرق سيليس



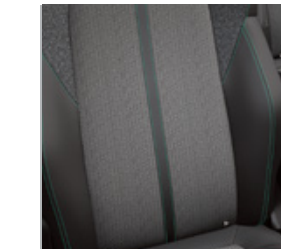
Pearlescent White
أبيض لؤلؤي



Ultimate Red
أحمر أنيمت

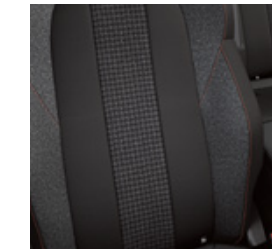
خيارات الألوان.

INTERIOR TRIM .



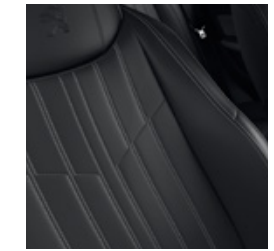
Mistral Leatherette and Colyn Fabric

جلد ميسترال وفماش كولين



Mistral MECO Fabric

فماش ميكو ميسترال



Black Claudia Leather*

جلد كلاوديا أسود*



Mistral Red Nappa Leather*

جلد نابا أحمر ميسترال*



Mistral Black Nappa Leather and Alcantara*

جلد نابا أسود ميسترال وفماش ألكانترا*

التشطيبات الداخلية.

*Available on GT

*متوفرة لطرار GT.



WHEELS . العجلات.



17" ALLOYS "CHICAGO", Michelin Primacy 4

عجلات أومنيوم "شيكاغو" قياس 17 بوصة، ميشلان برايمسي 4



18" ALLOYS "DETROIT", diamond cut, Michelin Primacy 3

عجلات أومنيوم "ديترويت" قياس 18 بوصة، قصة الماسية، ميشلان برايمسي 3



18" ALLOYS "LOS ANGELES", diamond cut, Continental CCLX2

عجلات أومنيوم "لوس أنجلوس" قياس 18 بوصة، قصة الماسية، كونتينتال CCLX2

Features and specifications are subject to availability depending on market and grade.

قد تطرا تعديلات على المواصفات والميزات بناءً لمتطلبات السوق.

LCV RANGE



- PARTNER _____
- RIFTER _____
- EXPERT _____
- TRAVELLER _____
- BOXER _____



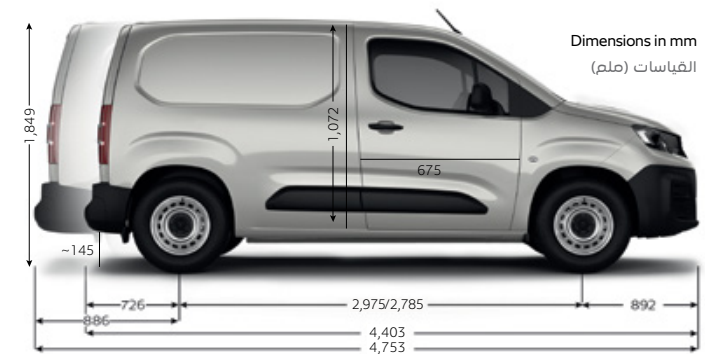
PEUGEOT PARTNER

بيجو بارتنر

LOOKS THE PART.

The new PEUGEOT PARTNER drives your business and your image. Attention has been paid to its ergonomics to give it perfectly balanced proportions and reduced overhang.

The Short Partner Van is only available with the diesel version.



هوية مطابقة للتصميم.

لا تحافظ بيجو بارتنر الجديدة على حركة أعمالك المستمرة فحسب، بل توصل سمعتك إلى أعلى المستويات. وكان لا بد من الدقة في التصميم والهندسة، لمنحها أبعاداً متوازنة وبروراً أمامياً وخلفياً بحجم أصغر.

إن فان بيجو بارتنر القصير متوفر فقط بمحرك ديزل.

BUSINESS ON THE GO.

الأعمال التجارية أثناء التنقل.

DIMENSIONS

القياسات



SHORT VAN فان قصير



LONG VAN فان طويل

EXTERIOR

الخارج

| النموذج | L1 | L2 | النموذج |
|-----------------------------------|-------------|-------|-----------------------------------|
| قاعدة العجلات | 2,785 | 2,975 | قاعدة العجلات |
| الطول الإجمالي | 4,403 | 4,753 | الطول الإجمالي |
| عرض الهيكل (بدون مرايا/ مع مرايا) | 1,848/2,107 | | عرض الهيكل (بدون مرايا/ مع مرايا) |
| أدنى ارتفاع إجمالي | 1,840 | 1,849 | أدنى ارتفاع إجمالي |
| عرض المسار الأمامي | 1,563 | | عرض المسار الأمامي |
| عرض المسار الخلفي | 1,577 | | عرض المسار الخلفي |
| أقصى عرض للأبواب الأمامية | 675 | | أقصى عرض للأبواب الأمامية |
| أقصى طول للأبواب الأمامية | 1,072 | | أقصى طول للأبواب الأمامية |
| أدنى عرض لياح التحميل | 1,087 | | أدنى عرض لياح التحميل |
| أقصى عرض لياح التحميل | 1,241 | | أقصى عرض لياح التحميل |
| أقصى ارتفاع للأبواب الخلفية | 1,196 | | أقصى ارتفاع للأبواب الخلفية |
| أدنى ارتفاع عن الأرض | ~145 | | أدنى ارتفاع عن الأرض |

INTERIOR

الداخل

| النموذج | L1 | L2 | النموذج |
|--------------------------------------|-------|-------|--------------------------------------|
| أقصى ارتفاع حمولة | 1,236 | 1,243 | أقصى ارتفاع حمولة |
| أقصى طول حمولة (خلف المقاعد الخلفية) | 1,817 | 2,167 | أقصى طول حمولة (خلف المقاعد الخلفية) |
| أقصى عرض حمولة | 1,550 | | أقصى عرض حمولة |
| أدنى عرض حمولة | 1,229 | | أدنى عرض حمولة |

POWER MEETS REFINEMENT.

The new PEUGEOT PARTNER is powered by the latest generation of PureTech petrol engines and HDI diesel engines. These refined motors are designed to offer you an unmatched balance of power and efficiency.

لقاء بين القوّة والتطوّر.

بيجو بارتنر الجديدة مزودة بأحدث جيل من محركات ووقود PureTech ومحركات ديزل HDI. تمنحك هذه المحركات المصنفة توازناً لا مثيل له بين القوة والكفاءة.

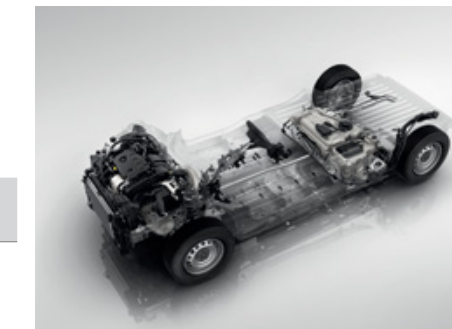
EFFORTLESSLY EFFICIENT.

The delivery of power is refined with our latest motors, and fuel efficiency becomes effortless. Expect remarkable fuel efficiency figures of up to 21.3KM/L, without compromising on power delivery.

كفاءة عالية.

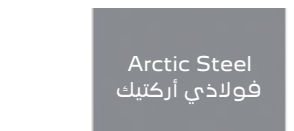
تميز محركاتنا الجديدة بأعلى مستويات القوة، تتوفر الكفاءة تلقائياً وبدون أي مجهود. توقع كفاءة استهلاك ووقود ملحوظة تصل لغاية 21.3 كم/لتر، من دون المساومة على القوة.

| النموذج | Petrol | Diesel | النموذج |
|--------------------------------------|--------|--------|--------------------------------------|
| مجموع استهلاك الوقود (كم/لتر) [CAFÉ] | 14.2 | 21.3 | مجموع استهلاك الوقود (كم/لتر) [CAFÉ] |



COLOUR CHOICE .

خيارات الألوان.



Arctic Steel فولادى أركتيك



Platinum Grey رمادى بلاتيني



Banquise White أبيض بنكيز



Perla Nera Black أسود نيرا لؤلؤي



WHEELS .

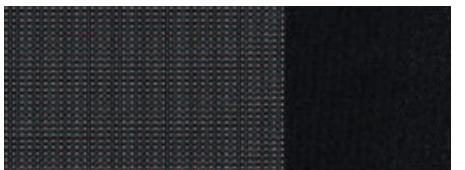
العجلات.



15-inch or 16-inch depending on version
15 بوصة أو 16 بوصة حسب الفئة

INTERIOR TRIM .

التشطيبات الداخلية.



Fabric, Grey (Curtiba & Brasilia)
فماش، رمادى (كورتيبيا وبرازيليا)



ALL-NEW PEUGEOT RIFTER

بيجو ريفتر الجديدة كلياً



ALL-NEW PEUGEOT RIFTER

Elegant, robust, agile and powerful, the all-new PEUGEOT Rifter embodies all-round performance and its short, raised bonnet and increased ground clearance skilfully incorporates SUV styling.

Its headlights and vertical radiator grille highlight a balanced, compact and dynamic styling.

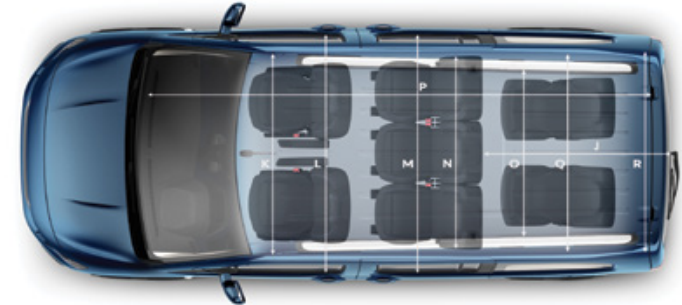
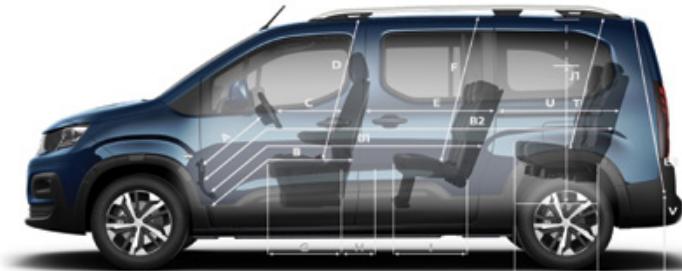
بيجو ريفتر الجديدة كلياً

تجسد السيارة الأنيقة، الخفيفة والقوية بيجو ريفتر الجديدة كلياً أداءً شاملاً، غطاء محركها القصير والمرتفع عن الأرض يدمج تصميم سيارات الدفع الرباعي بمهارة.

تبرز المصابيح الأمامية وشبكة المبرد العمودية تصميمها المتوازن، المدمج والديناميكي.

VOLUME & DIMENSIONS

الحجم والأبعاد



| | | | | |
|----|------|----|----------|------|
| A | 777 | J1 | 598/1200 | (mm) |
| B | 799 | K | 1473 | |
| B1 | 1676 | L | 1508 | |
| B2 | 2632 | M | 1509 | |
| C | 555 | N | 1465 | |
| D | 983 | O | 1163 | |
| E | 877 | P | 3500 | |
| E3 | 1106 | Q | 1198 | |
| F | 1002 | R | 1195 | |
| G | 420 | S | 436 | |
| H | 240 | T | 917 | |
| I | 421 | U | 956 | |
| J | 1350 | V | 620 | |

*Vehicle image used does not match with GCC availability and is used to display dimensions as per Global material.
*Please discuss with sales representative 7-seater availability.

*لا تتطابق صورة السيارة المستخدمة مع السيارات المتوفرة في دول مجلس التعاون الخليجي ويتم استخدامها لعرض الأبعاد وفقاً للمواد العالمية.
*يرجى مناقشة توفر 7 مقاعد مع مندوب المبيعات.



THE VEHICLE THAT ADAPTS TO ALL YOUR NEEDS.

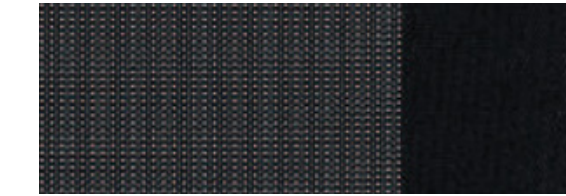
Available as a 5 or 7-seater, the all-new Peugeot Rifter is exceptionally adaptable and offers a highly practical and versatile design that excels in everything you need it to.

السيارة التي تتكيف مع جميع احتياجاتك.

تأتي سيارة بيجو ريفتر الجديدة كلياً بـ ٧ مقاعد، وهي قابلة للتكيف بشكل استثنائي، توفر تصميمًا عملياً للعناية ومتعدد الاستخدامات، تفوق في كل ما تحتاجها للقيام به.



العجلات. WHEELS.



Fabric, Grey (Curtiba & Brasilia)
فماش، رمادي (كورتيسا وبرازيليا)



16" steels wheels with "RAKIURA" cover
إطارات الومليون 16 بوصة مع غطاء "RAKIURA"

PEUGEOT EXPERT

بيجو إكسبرت



ROBUST STYLING .

With its new strong design the PEUGEOT Expert exudes robustness and elegance. The new vertical radiator grille adds to its allure, and makes it recognisable at first sight. The fluid lines of the PEUGEOT Expert suggest a wide and functional interior space.

تصميم صلب .

يفضل تصميمها القوي، تتمتع بيجو إكسبرت الجديدة بصلاية وأناقة لا مثيل لهما. الشبك العمودي الجديد للميزد يضيف أناقة للتصميم ويلفت الأنظار. بفضل التصميم البارز، تتميز بيجو إكسبرت بمساحتها الواسعة والعملية من الداخل.



A GENERATION AHEAD .

The PEUGEOT Expert has been designed to be more innovative, lighter and safer. An optimal compromise between external dimensions and useful features are offered by the all-new PEUGEOT Expert. It meets your comfort, dynamic and safety feature requirements.

جيل جديد .

لقد تم تصميم بيجو إكسبرت بهيكل مبتكر أكثر، وزن أخف وسلامة أكبر. تقدم لكم سيارة بيجو إكسبرت القياسات الخارجية الكبيرة والمواصفات المفيدة في آن واحد. يلبي متطلبات الراحة والديناميكية والسلامة الخاصة بك.



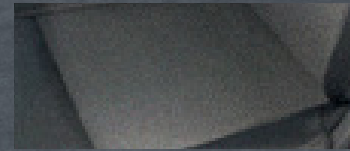
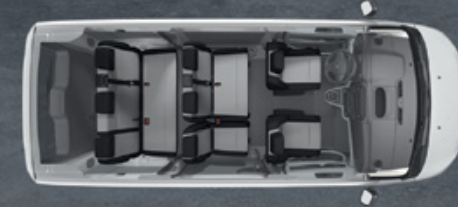
EASIER URBAN DRIVING .

The PEUGEOT Expert makes driving very simple, with its height being particularly suited to urban traffic. It offers class-leading efficiency with a robust 2.0L BlueHDI engine coupled with an 8-speed automatic transmission.

قيادة أسهل داخل المدينة .

تجعل بيجو إكسبرت القيادة بسيطة للغاية، حيث يتناسب ارتفاعها بشكل خاص مع حركة المرور في المدن. إنها توفر كفاءة رائدة في فئتها بفضل المحرك القوي BlueHDI سعة 2.0 لتر إضافة إلى ناقل حركة أوتوماتيكي 8 سرعات.

| Volume & Length | | المساحة و الطول |
|-------------------------|---------|--------------------|
| Payload | 1,286kg | الحمولة |
| Useful volume | 5.1m³ | المساحة |
| Total Cargo Load Volume | 1237 L | إجمالي حجم الحمولة |
| Maximum Load length | 958 | أقصى طول للحمولة |
| Useful length | 3.32m | الطول |



Half-fabric Curitiba three-tone Meltem نصف فماش بثلاث ألوان كوريتيبا ميلتم

EXPERT COMBI .

The PEUGEOT Expert Combi is robust and efficient. It offers up to 9 seats in its Compact 4.60m version with a limited height of 1.94m, and keeps your passengers comfortable with strong rear air conditioning. The vehicle is equipped with a rear tailgate to facilitate loading luggage in the cargo space.

كومبي إكسبرت .

بيجو كومبي إكسبرت قوية وفعالة. توفر ما يصل إلى 9 مقاعد في نسخها المدمجة 4.60 متر بارتفاع محدود يبلغ 1.94 متر ، وتحافظ على راحة الركاب مع تكييف هواء قوي في الخلف. تم تجهيز هذه السيارة باب خلفي لتسهيل تحميل الأمتعة في منطقة الشحن.

COLOUR CHOICE .



Ice Field White



Artense Grey رمادي لامع



Platinum Grey رمادي بلاتيني



Black Perla Nera ألوان ثابتة

*Depending on version
بحسب الطراز

خيارات الألوان .

INTERIOR TRIM .

التشطيبات الداخلية .



Curitiba cloth monotone Bise (L3 Combi)

فماش كوريتيبا أحادي اللون بيز (النموذج الطويل)



Black, half leatherette / half fabric (L3 Van)

أسود، نصف جلد / نصف فماش (النموذج القصير)

WHEELS .

العجلات .



16 inches black plastic cover

غطاء بلاستيكي أسود بوضه 16





PEUGEOT BOXER بيجو بوكسر



Visual might differ from actual specs.

قد تختلف الصورة عن المواصفات الحقيقية.



COLOUR CHOICE .

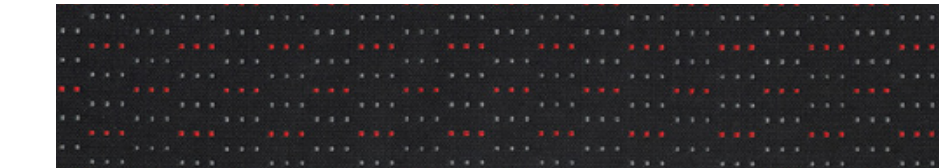
خيارات الألوان.



Golden White أبيض مذهب Banquise White أبيض بنكيز Aluminium Grey رمادي داكن Iron Grey رمادي حديدي Graphito Grey رمادي جرافيتو

INTERIOR TRIM .

التشطيبات الداخلية.



Darko/Twill Black – Red cloth upholstery

فرش داخلي مصنوع من القماش المنفوش بالأسود والأحمر

ROBUST AND EFFICIENT .

تصميم صلب وفعال.

As a sign of quality, the engines on the PEUGEOT Boxer have been redesigned and tested in extreme conditions. The body of the PEUGEOT Boxer features a number of upgrades and reinforcements to ensure durability and noise reduction. Quite simply, your PEUGEOT Boxer is more efficient and high-performing.

كعلامة على الجودة، تمت إعادة تصميم واختبار محركات بيجو بوكسر في أصعب الظروف. يتميز هيكل بيجو بوكسر بعدد من الترقية والتعزيزات لضمان المتانة وتقليل الضوضاء. بكل بساطة، فإن بيجو بوكسر تتمتع بكفاءة أكثر وأداء أعلى.

MAKING DRIVING SIMPLER .

لقيادة أسهل.

The PEUGEOT Boxer makes life on-board simpler. It can turn your cabin into a real work space, with available Bluetooth* and USB* input connection options. A fixed or detachable towbar (without tools) is available as an option for carrying extra load and ensures convenience with maximum comfort.

*In Option.

تجعل بيجو بوكسر قيادتها أسهل وأمتع. يمكنها تحويل المركبة إلى مساحة عمل حقيقية، مع إمكانية الاتصال عبر بلوتوث أو USB*. مقبض ثابت ويمكن فصله لفطر الحمولات. هذا المقبض متوفر كخيار إضافي في حال ضرورة فطر حمولات زائدة لضمان أقصى قدر من الراحة.

*ضمن الخيارات الإضافية.

A BENCHMARK RANGE OF USEFUL FEATURES .

مجموعة أساسية من المواصفات الجديدة.

The PEUGEOT Boxer is offered as L2H2 & L4H3 versions. It makes loading and unloading easy thanks to its useful width of 1.87m and 1.42m between the wheel arches and a loading sill between 493mm and 602mm. The 96° rear door-opening angle, can be increased to 180° with the folding check strap, and to a full 270° with the special option.

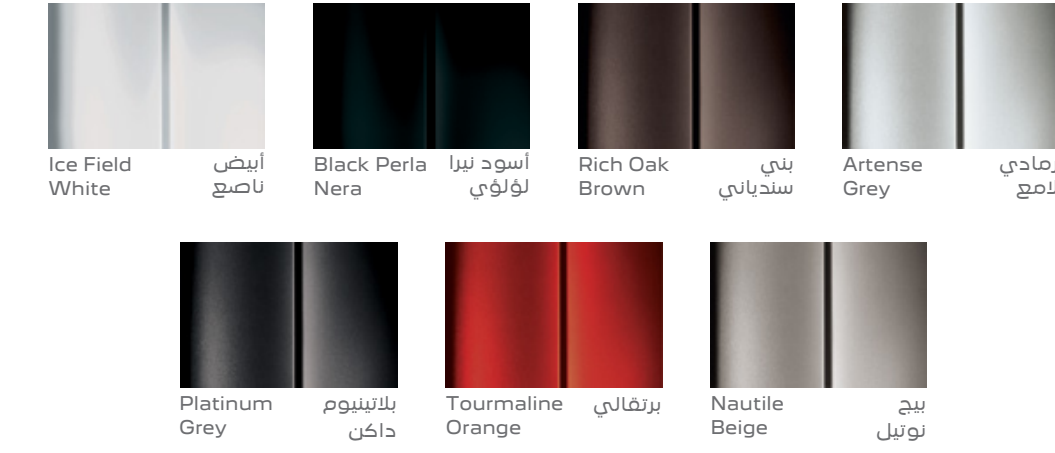
توفر بيجو بوكسر الجديدة بنموذجين: L2H2 و L4H3. وتتميز بسهولة تحميلها وتفريغ الحمولة منها بفضل عرض يصل إلى 1.87م والعرض المستفاد منه بين فئاظر العجلات الذي يبلغ 1.42 م حافة تحميل تصل إلى ارتفاع 493 ملم و602 ملم. يمكن زيادة زاوية فتح الباب الخلفي بزاوية 96 درجة إلى 180 درجة باستخدام شريط الفحص القابل للطي، وإلى 270 درجة كاملة مع الخيار الخاص.

PEUGEOT TRAVELLER VIP بيجو ترافلر VIP



COLOUR CHOICE .

خيارات الألوان.



TRAVELLER BUSINESS VIP .



17 inch 'Phoenix' alloy wheels*
طرار عجلات فونيكس 17 بوصة



Black Claudia perforated leather*
جلد مخروم باللون الأسود



TRAVELLER BUSINESS VIP .

ترافلر بيزنس VIP.

Climb aboard the PEUGEOT Traveller Business VIP effortlessly using hands-free sliding motorised side doors. We've thought of everything to ensure travel comfort by transforming the passenger compartment into a VIP lounge whenever needed.

The retractable sliding table*, surrounded by 6 - 7 seats, all of which face each other, offers your customers a pleasant meeting space.

تمتعوا بسهولة الصعود على متن ترافلر بيزنس VIP باستخدام الأبواب الجاررة الآلية الخالية من المفاتيح. عند التصميم لقد فكرنا في كل شيء لضمان الراحة القصوى. تحول مقصورة الركاب إلى صالة لكبار الشخصيات عند الحاجة. تحول حجرة الركاب إلى ردهة فاخرة. فالطاولة القابلة للسحب، المحاطة بـ 6 أو 7 مقاعد متقابلة تقدم للركاب مساحة مفيدة ومريحة لعقد الاجتماعات.

| BOOT VOLUME | النموذج العادي Standard | المساحة الخلفية |
|--|----------------------------|---|
| Top of the back-rests behind the third row | 507 L | ارتفاع مسند الرأس في الصف الثالث من المقاعد |
| Up to the roof behind the second row | 2228 L | ارتفاع سقف السيارة خلف الصف الثاني من المقاعد |
| Maximum load length | 977 | أقصى طول للحمولة |
| Maximum load height | 1,337 | أقصى طول للحمولة |



uae.peugeot.com

عمير بن يوسف وأولاده
OMEIR BIN YOUSSEF & SONS